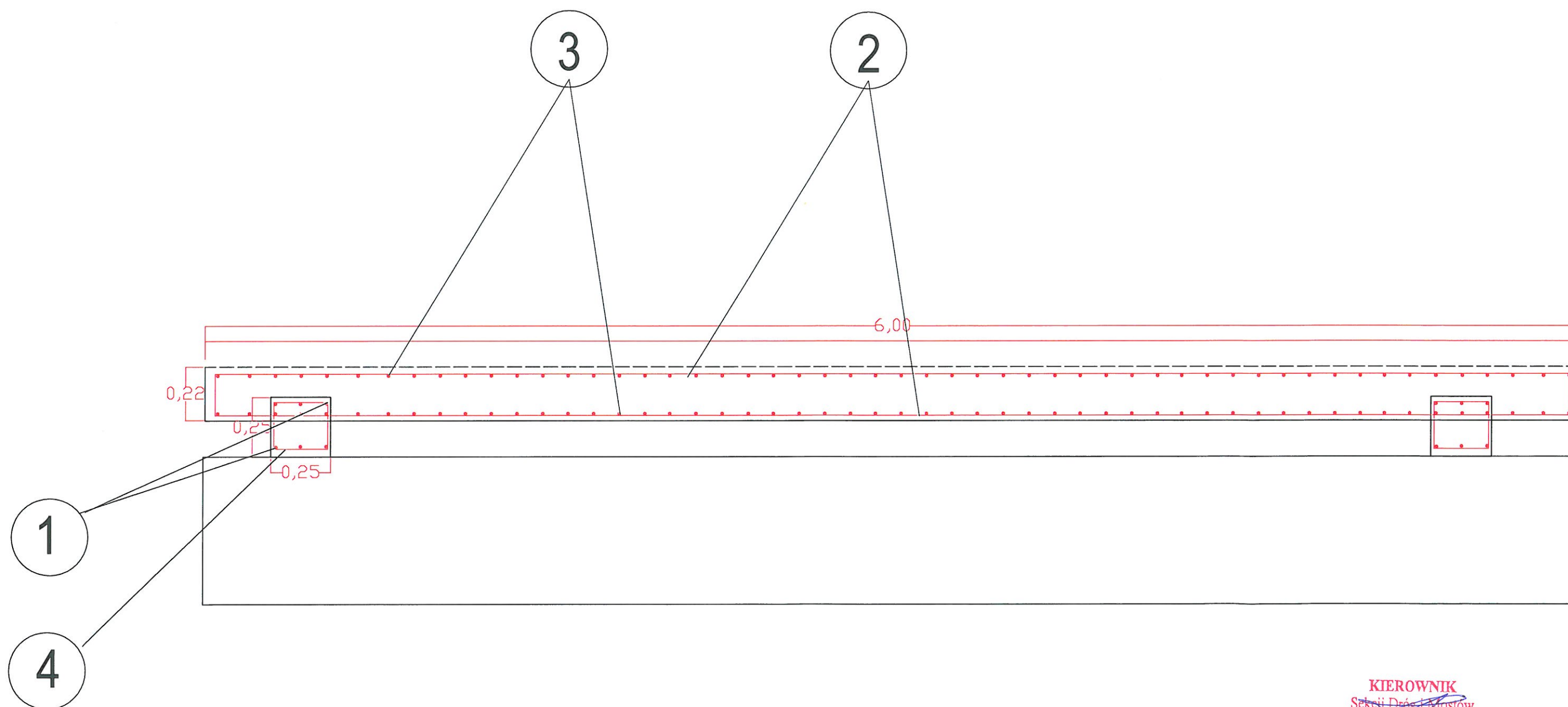


PRZEKRÓJ PODŁUŻNY
ZBROJENIE PŁYTY MOSTU

zad pn.: Naprawa płyty mostu M-18 między dźwigarem 1 i 2 od górnej wody nad ciekim wodnym „Mierzawa” w miejscowości Wierzbica w km 22+215
w ciągu drogi powiatowej nr 1198K



KIEROWNIK
Sektora Dróg i Mostów
mgr inż. *Marcin Tompolski*